



RealKing
Electronic

KSC-7300

发电机频率监控器

用 户 手 册

湖南邵阳市缘基电子科技有限公司

REALKING ELECTRONIC CO., LTD. SHAOYANG CHINA

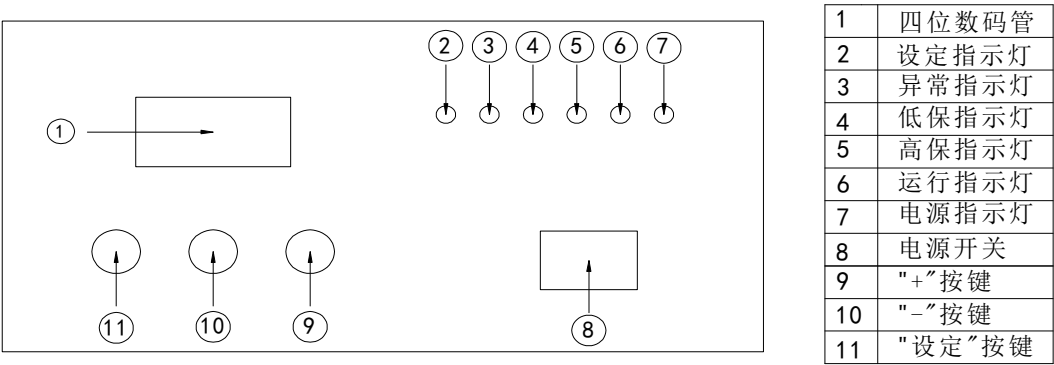
一、概述

KSC-7300 型发电机频率监控器采用高端工业级单片机，具有高可靠性、高速度、极强的抗干扰能力。

KSC-7300 型发电机频率监控器，可对发电机的频率突变进行监视和发出指令。

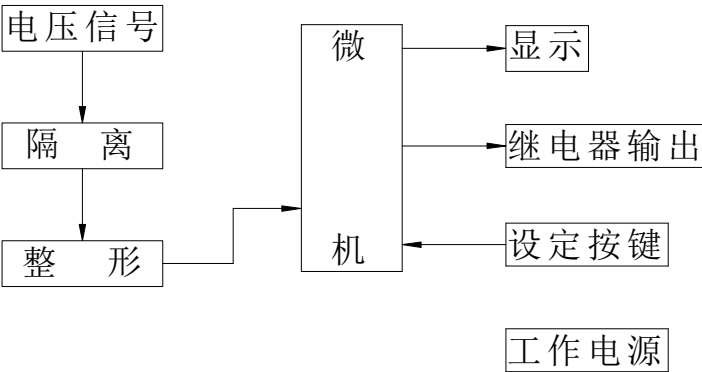
本控制仪体积小巧，操作简单，运行可靠，适合于中、小型发电机使用。

二、平面示意图



三、原理及功能

1. 原理方框图



2. 工作原理

从发电机来的电压频率信号，由控制器内的精密变压器隔离，经放大整形由微机采样后与预先设定的参数进行比较，出现超过设定参数的频率时输出继电器信号。

3. 主要功能

a. 频率监控

- 可设定上限频率(高)
- 可设定下限频率(低)

四、技术参数

1. 输入电压信号：230V 相电压
2. 频率范围：35~65HZ
3. 输出信号：继电器触点一组常开、一组常闭触点容量：5A/220VAC 28VDC
4. 测试精度：0.1%

5. 功耗: $\leq 3W$

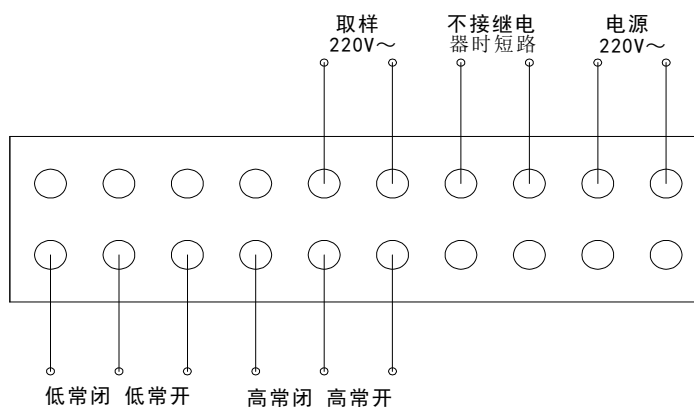
6. 工作条件

环境温度: $-10^{\circ}\text{C} \sim +50^{\circ}\text{C}$

相对湿度: $\leq 90\%$

海拔高度: $\leq 2500\text{m}$

五、接线图



六、使用方法

按图接好线后,即可投入正常工作,本监控器出厂时的设定值为:

- 上限频率(高 50.50HZ)
- 下限频率(低 49.50HZ)

如需对参数进行调整,请按以下步骤进行。

1. 按设定键 1 秒以上,进入设定状态,此时低保指示灯亮,按“+、-”键增减设定参数。

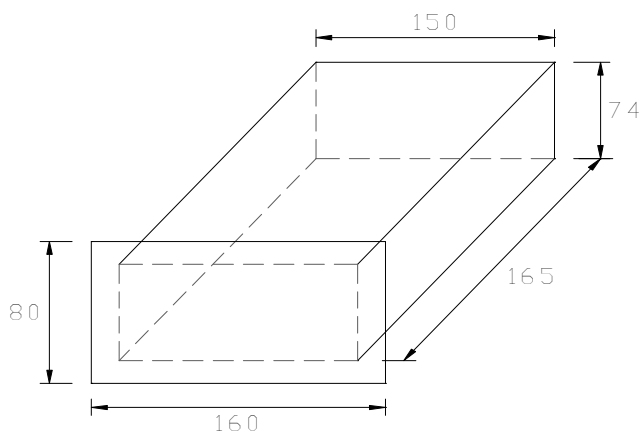
调整范围 35~49.99HZ

2. 再按一下设定键,此时高保指示灯亮,按“+、-”键增减设定参数。

调整范围 50.01~65HZ

3. 参数调整完毕,长按设定键(1 秒以上)将此次调整内容保存。调整参数时,如果 60s 内无按键,计算机将自动恢复至工作状态。此时内容也不保存。

七、安装尺寸



机械尺寸(单位:mm)

开孔尺寸: 152×76 (mm)

地址：邵阳市状元府邸 1603 室

电话：0739-5080808

邮箱：realking.elec@163.com

网址：www.realkingelec.com